

旧パッケージ



防除用医薬部外品

リニューアルしました!



防除用医薬部外品

「アース シラミとりローション」

こちらの一式が
同梱されているよ!



詳しい使い方は
動画でもチェック



シラミについての詳細は
こちらでチェック



アース製薬株式会社

〒101-0048 東京都千代田区神田司町2-12-1

お客様からお気づきを頂く窓口

0120-81-6456

アタマジラミは適切な処置でいち早く駆除を!



シラミ

で困って いませんか?



アタマジラミ写真提供:
(一財)日本環境衛生センター環境生物部



正しい知識でケアを!

アタマジラミって?

ヒトに寄生するシラミは、アタマジラミ、ケジラミ、コロモジラミの3種類があり、皮膚から吸血して、かゆみ、湿疹などを引き起こします。

特に保育園、幼稚園や小学校で集団発生するシラミはアタマジラミです。

写真提供: (一財)日本環境衛生センター環境生物部

種類	アタマジラミ	ケジラミ	コロモジラミ
外観形状			
体長	2~4mm	1~2mm	2~4mm
寄生部位	頭髪	主に陰毛	衣類
主な感染経路	頭髪の接触	性行為	体の接触、衣類
被害	吸血によるかゆみ、湿疹(病気は媒介しない)	吸血によるかゆみ、湿疹(病気は媒介しない)	吸血によるかゆみ、湿疹、発疹チフス、頸壊熱などの感染症を媒介



アタマジラミの卵
・成虫は1日3~9個、一生で50~150個の卵を頭髪に産みつけます。
・卵は髪にしっかり固着しており、指でつまんでも簡単には取れません。

参考: 東京都福祉保健局HP 東京都豊島区HP

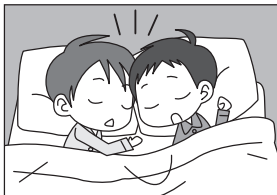
感染経路

※清潔にしているでも寄生されることがあります。

頭と頭が接触すること、身の回りの物(寝具・帽子・タオル・ブラシなど)を共有すること、衣類を他の人の物と重ねて置くことなどで感染が広がります。



遊んでいるとき



寝ているとき

アタマジラミの発生時期と罹患のサイン

発生時期は一年中!

夏が発生時期だと思いませんか?アタマジラミは高温多湿を嫌うので、秋から冬にかけて多発するとも言われています。

サインは頭のかゆみ!

症状の中で一番強いものは「かゆみ」です!

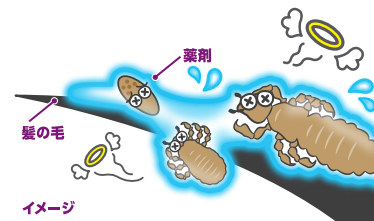
卵は髪の毛の根元近くが多く、襟足や耳の後ろなどによく産みつけられます。

ヘアオイルのようなさらっとした使用感 「アース シラミとりローション」

アース
独自処方の
殺卵効果

駆除のメカニズム

- 1 薬剤が卵やシラミを包み込み、有効成分ジメチコンでコーティングし動きを封じる
- 2 シラミの呼吸・排出器官を塞ぎ、水分排泄を阻害して致死させる



有効成分ジメチコン
(ジメチルポリシロキサン)とは

●ジメチコンは皮膚性のある成分で、ヘアケア、ボディケア製品や内服薬にも使用される成分です。



防除用医薬部外品

薬剤抵抗性アタマジラミって?

沖縄では検査したアタマジラミの96%が従来の殺虫成分(フェノトリン)では駆除が困難な薬剤抵抗性シラミと確認されています。(国立感染症研究所2010年調査より)

知ってた?日本はずっとフェノトリンだけ

従来の殺虫成分(フェノトリン)は...

シラミの神経系に作用

長年使われてきたことで

ピレスロイド系薬剤抵抗性のシラミが出現



駆除が困難に!!



両方にしっかり効く駆除剤「ジメチコン」

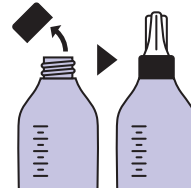


使用方法

①頭髪は濡らさず、乾いた状態で使用してください。ローションが目に入らないように、付属のヘアバンドをなるべく髪にかからないようにおでこに着用してください。



②丸キャップを取り、とんがりキャップを付けてください

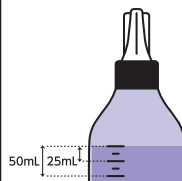


③とんがりキャップの黒い部分をおさえ、白いフタのみはずしてください。毛の生え際に十分いきわたるように、また全体に均等になるように塗布してください。ヘアバンドと接している部分は、ヘアバンドをもちあげ、髪に十分ローションがいきわたるようにし



※ローションが床に垂れると滑りやすいので注意してください

④1回の使用量の目安は25~50mL程度です。



⑤目、耳、鼻、口等に入らないようにして、5分間待ってください。



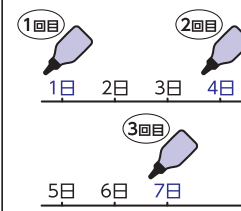
⑥水またはぬるま湯で十分に洗い流し、通常のシャンプーで洗髪してください。気になる場合は、2回シャンプーし



⑦使用後は、フタをしっかりとめて保管してください。



⑧この操作を1日1回、2~3日おきに3回繰り返してください。



※2日おきに3回使用する場合