

ご使用前によく読んで正しくお使いください。また必要な時に読めるよう大切に保管してください。

アースノーマット 電池式

アース製薬株式会社^{BQM}
〒101-0048 東京都千代田区神田司町2-12-1
お客様窓口 **0120-81-6456**
受付時間9:00~17:00(土、日、祝日を除く)
<http://www.earth-chem.co.jp>

品名	アースノーマット電池式 90日用	アースノーマット電池式 180日用
販売名	アース殺虫ファンN4	アース殺虫ファンN6
使用可能時間(1日8時間使用)	延べ約720時間	延べ約1440時間
有効成分:トランスフルトリン (ピレスロイド系)	375mg/個	750mg/個
その他の成分	ジブチルヒドロキシトルエン、他1成分	
効果効能	蚊成虫の駆除:4.5~10畳の屋内で使用 蚊成虫の忌避:屋外で使用	

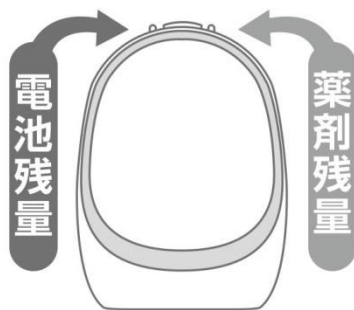
【特長】

- 電池式蚊とり…………… 火も熱も使わず、コンセント不要で置き場所も選ばないので、小さなお子様やペットのいるご家庭でも安心して使えます。
- 低刺激・無臭タイプ…………… 薬剤臭がしない低刺激・無臭タイプです。
- 取替え時期がわかる…………… 電池の取替え時期と薬剤の残量が一目でわかり、電池の残量と薬剤の残量は別々に、ダブル表示される。
- ハニカム構造…………… ハニカム構造ならではの巨大揮散面積&高い揮散効率だから薬剤が素早く揮散してよく効く。
- 静音ファン…………… 静音ファンを採用しており、使用中のファンの音はほとんど気になりません。

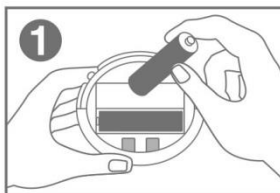
LEDメーター器具

LEDメーター器具の使用方法

ドーム型



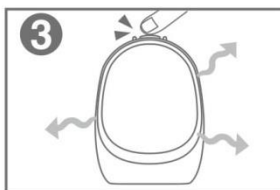
- 右側の黄色のランプは**薬剤の残量**を示し、使用中にランプが点滅したら、**薬剤**を取替える。
- 左側の緑色のランプは**電池の残量**を示し、使用中にランプが消灯したら、**電池**を取替える。
(電池残量のランプが消灯したらファンも止まり、薬剤残量のランプも消灯する。)



器具底面の電池ふたをあけ、**+**・**-**を間違えないようにして**単3電池**をセットする。
●アルカリ電池の場合は、**1日8時間使用**で約45日使用できます。使用中、電池の交換が必要となります。マンガン電池の場合は、使用時間が半減するのでアルカリ電池の使用をおすすめします。



袋から薬剤を取り出して、ふたをあけた器具に**カチッ**と音がするまで押し込み、ふたをしめる。(薬剤含浸部分に直接ふれないようにしてください。)
ふたのあけ方:
裏ふたの下部(OOPENの刻印)を指で押さえながら上方向にスライドさせてははずす。
ふたのしめ方:
裏ふたの内側のツメを本体の孔にあわせ、下方向にスライドさせてしめる。

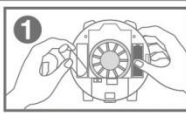


上部にある**スイッチ**を**ON**にするとファンが回転して**薬剤**が揮散する。同時にLEDメーターが作動し、**薬剤**と**電池**の残量が表示される。

ブタ型



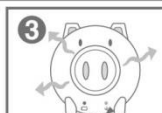
- 右側の黄色のランプは**薬剤の残量**を示し、使用中にランプが点滅したら、**薬剤**を取替える。
- 左側の緑色のランプは**電池の残量**を示し、使用中にランプが消灯したら、**電池**を取替える。
(電池残量のランプが消灯したらファンも止まり、薬剤残量のランプも消灯する。)



器具裏面の下にあるフックを押さえて裏のふたをあけ、**+**・**-**を間違えないようにして**単3電池**をセットする。

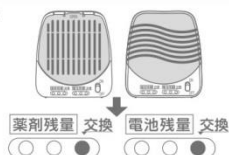


●アルカリ電池の場合は、**1日8時間使用**で約45日使用できます。使用中、電池の交換が必要となります。マンガン電池の場合は、使用時間が半減するのでアルカリ電池の使用をおすすめします。
袋から薬剤を取り出して、ふたをあけた器具に**カチッ**と音がするまで押し込み、ふたをしめる。(薬剤含浸部分に直接ふれないようにしてください。)
ふたのあけ方:
裏ふたの下部のフックを押さえ、持ち上げるようにします。
ふたのしめ方:
ふたの上部のツメを本体の孔に差込み、かぶせるようにしめる。

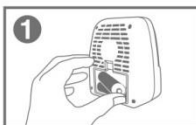


下部にある**スイッチ**を**ON**にするとファンが回転して**薬剤**が揮散する。同時にLEDメーターが作動し、**薬剤**と**電池**の残量が表示される。

角形

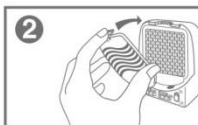


- 左側は**薬剤の残量**を示し、使用時間とともに緑→黄→赤にランプが切り替わり、**赤が点灯したら薬剤**を取替える。黄色が点灯するとあと10日程度使用できる。
- 右側が**電池の残量**を示し、使用時間とともに緑→黄→赤にランプが切り替わり、**赤が点灯したら電池**を取替える。(電池残量の赤が点灯したらファンも止まり、薬剤残量のランプも消灯する。)

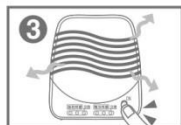


器具裏面の電池ふたをあけ、**+**・**-**を間違えないようにして**単3電池**をセットする。

- アルカリ電池**の場合は、**1日8時間**使用で約**45日**使用できます。使用中、**電池の交換が必要**となります。マンガン電池の場合は、使用時間が半減するのでアルカリ電池の使用をおすすめします。

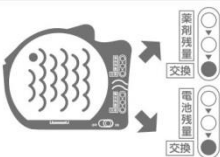


袋から薬剤を取り出して、ふたをあけた器具に**カチッ**と音がするまで押し込み、ふたをしめる。(薬剤含浸部分に直接ふれないようにしてください。)ふたのあけ方:ふたの上部を押してはまず。ふたのしめ方:ふたの下部の2つのツメを本体の孔に差込み、かぶせるようにしめる。

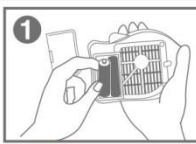


スイッチをONにするとファンが回転して**薬剤**が揮散する。同時に**LEDメーター**が作動し、**薬剤**と**電池の残量**が表示される。

魚型

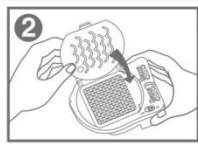


- 上側が**薬剤の残量**を示し、使用時間とともに緑→黄→赤にランプが切り替わり、**赤が点灯したら薬剤**を取替える。黄色が点灯するとあと10日程度使用できる。
- 下側が**電池の残量**を示し、使用時間とともに緑→黄→赤にランプが切り替わり、**赤が点灯したら電池**を取替える。(電池残量の赤が点灯したらファンも止まり、薬剤残量のランプも消灯する。)

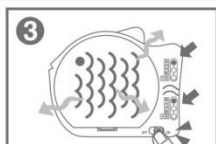


器具裏面の電池ふたをあけ、**+**・**-**を間違えないようにして**単3電池**をセットする。

- アルカリ電池**の場合は、**1日8時間**使用で約**45日**使用できます。使用中、**電池の交換が必要**となります。マンガン電池の場合は、使用時間が半減するのでアルカリ電池の使用をおすすめします。



袋から薬剤を取り出して、ふたをあけた器具にのせ、ふたをしめる。



スイッチをONにするとファンが回転して**薬剤**が揮散する。同時に**LEDメーター**が作動し、**薬剤**と**電池の残量**が表示される。

使用上の注意

してはいけないこと

- 使用中または使用後は、子供の手の届かないところに置いてください。
- 器具に針金やピンなどを差し込まないでください。また、濡れた手で器具に触れないでください。
- 器具の分解・修理・改造は、事故や故障の原因となりますので、絶対にしないでください。
- 薬剤はプラスチック製の外枠を持って器具にセットしてください。薬剤の含浸部分に直接触れないでください。万一、薬剤成分が皮膚についた場合は、石けんを用いてよく洗ってください。

相談すること

- 万一身体に異常が起きた場合や、誤って口に入れた場合は、直ちに本品がピレスロイド系の殺虫剤であることを医師に告げて、診療を受けてください。

その他の注意

- 定められた用法・用量を必ず守って使用してください。
- 使用に際して薬剤にセットされているボタン電池は取り出さないでください。
- 器具の吸気口や吹き出し口はふさがらないでください。
- 閉めきった部屋や狭い部屋で使用する場合は、時々注意して換気をしてください。
- 使用後の電池及び薬剤にセットされているボタン電池は、取り出して、各自治体の定める方法に従って廃棄してください。薬剤にセットされているボタン電池は、ドライバーなどを使って取り出してください。廃棄の際に取り出したボタン電池は、誤って飲み込むおそれがあるので、子供の手の届かないところに置かないでください。万一飲み込んだ場合は直ちに医師に相談してください。
- 使用済みの薬剤は、各自治体の定める方法に従って廃棄してください。
- 器具の汚れは、スイッチを切ってから乾いた布などで拭きとってください。水・洗剤・クリーナーなどは使用しないでください。
- 器具の汚れやほこりを拭きとって、ポリ袋などに入れて保管してください。
- 通電中は成分が連続して揮散しますので、使用しない時は必ずスイッチを切ってください。

保管及び取扱い上の注意

- 強い衝撃や振動は故障の原因となりますので、器具を落としたり、投げたりしないでください。
- サビや作動不良の原因となりますので、器具に水がかからないようにしてください。濡れた場合はすぐに拭きとってください。
- 直射日光が当たるところや高温になるところでは使用しないでください。
- 子供の手の届かない涼しいところに保管してください。
- 3~4カ月以上の長期にわたり使用しない時は、薬剤と電池を器具からはずし、薬剤はラップなどで密封して保管してください。
- 使用済みの電池はすみやかに器具からはずしてください。電池が液漏れするおそれがあります。

●アースノーマット電池式つめかえはアースノーマット電池式、電池でノーマットの器具なら、どの形のものでもお使いいただけます。